

# Progetto Recapito

*Presentazione nuovi Centri di Recapito*



*Roma – 11 settembre 2007*

- ✓ Approccio progettuale adottato
- ✓ Presentazione nuovi centri di Recapito
- ✓ Pianificazione apertura nuovi centri di Recapito

**Progettazione “ad hoc”  
per i nuovi centri di  
Recapito:**

1. Identificazione attività svolte nel centro
2. Analisi ed ottimizzazione flussi di:
  - Persone
  - Prodotti postali
3. Progettazione locali ad hoc con l’ottica di creare ambienti di lavoro accoglienti e funzionali, rispondenti a tutte le normative di settore

**Principali benefici:**

- Miglioramento **comfort ambientale** (condizionamento, materiali utilizzati per pavimento e pareti, controsoffitti, filodiffusione, ...)
- **Minimizzazione dei percorsi** (ottimizzazione layout interno ed esterno)
- Attrezzature progettate e disposte per garantire **ergonomia** e massima **funzionalità**
- **Nuovo sistema di illuminazione** individuale, specifico per singolo casellario

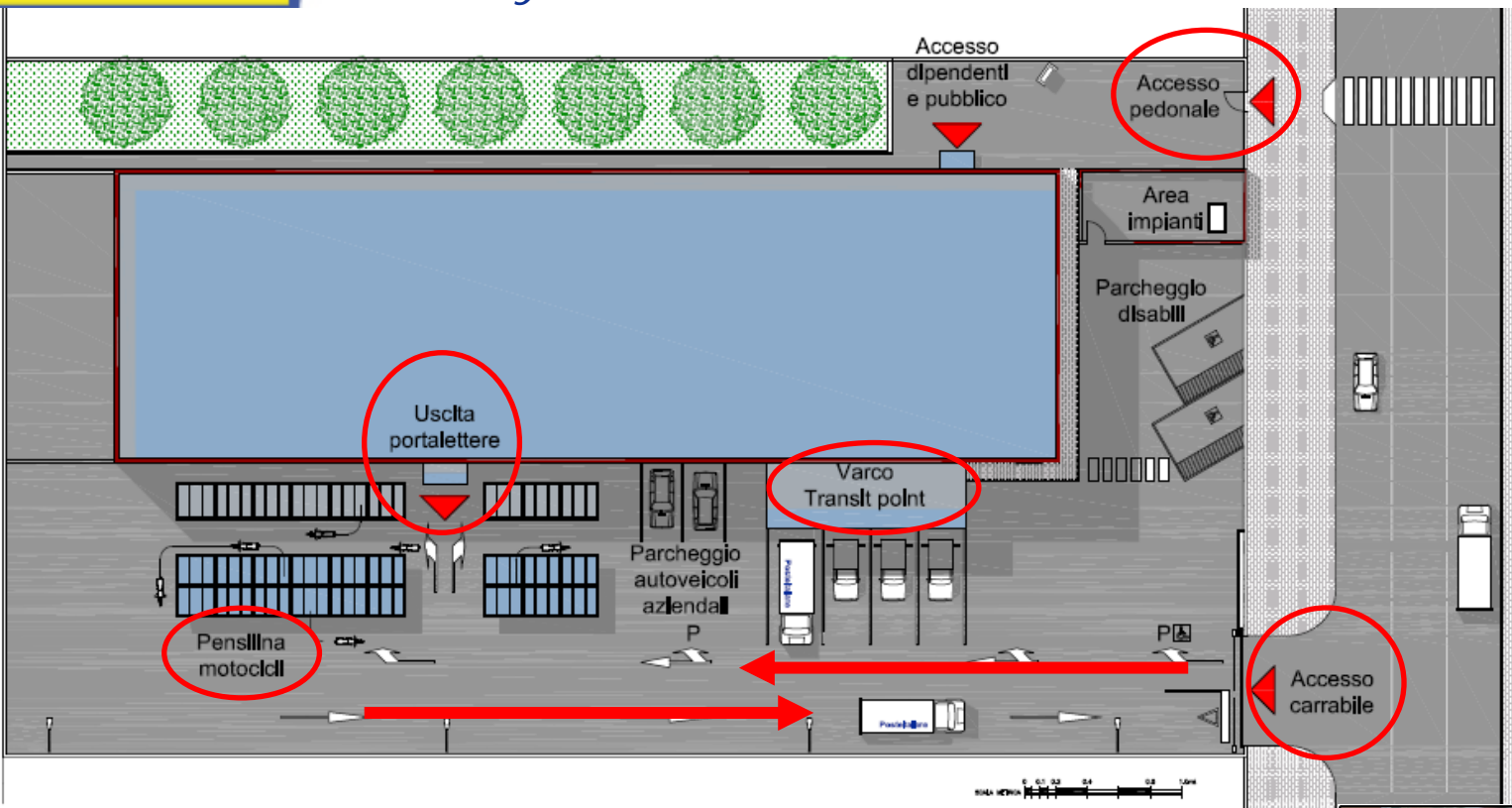
## Principali soluzioni tecniche per il miglioramento delle condizioni di lavoro

Area	Principali soluzioni tecniche adottate
Arrivi e Partenze	<ul style="list-style-type: none"><li>• Zona chiusa con <b>riscaldamento di base</b></li></ul>
Ripartizione	<ul style="list-style-type: none"><li>• Disposizione dei casellari di ripartizione con particolare attenzione all'<b>ergonomia</b> della postazione di lavoro</li><li>• <b>Percorsi</b> dei ripartitori <b>separati</b> da quelli dei portalettere</li></ul>
Area Portalettere	<ul style="list-style-type: none"><li>• <b>Ottimizzazione percorsi</b> dei portalettere (connessione diretta con ripartizione, posta registrata e zona esterna di parcheggio motocicli coperta)</li><li>• <b>Nuova illuminazione</b> specifica per singola postazione</li><li>• Impiego di sistemi di <b>filodiffusione</b></li></ul>
Servizi	<ul style="list-style-type: none"><li>• <b>Standard</b> di allestimento dei servizi analogo a quello degli <b>Uffici Direzionali</b></li><li>• Presenza <b>area break</b> per personale</li></ul>
Staff	<ul style="list-style-type: none"><li>• <b>Allestimenti</b> secondo le linee guida di progettazione per <b>Uffici Direzionali</b></li></ul>

## Indice

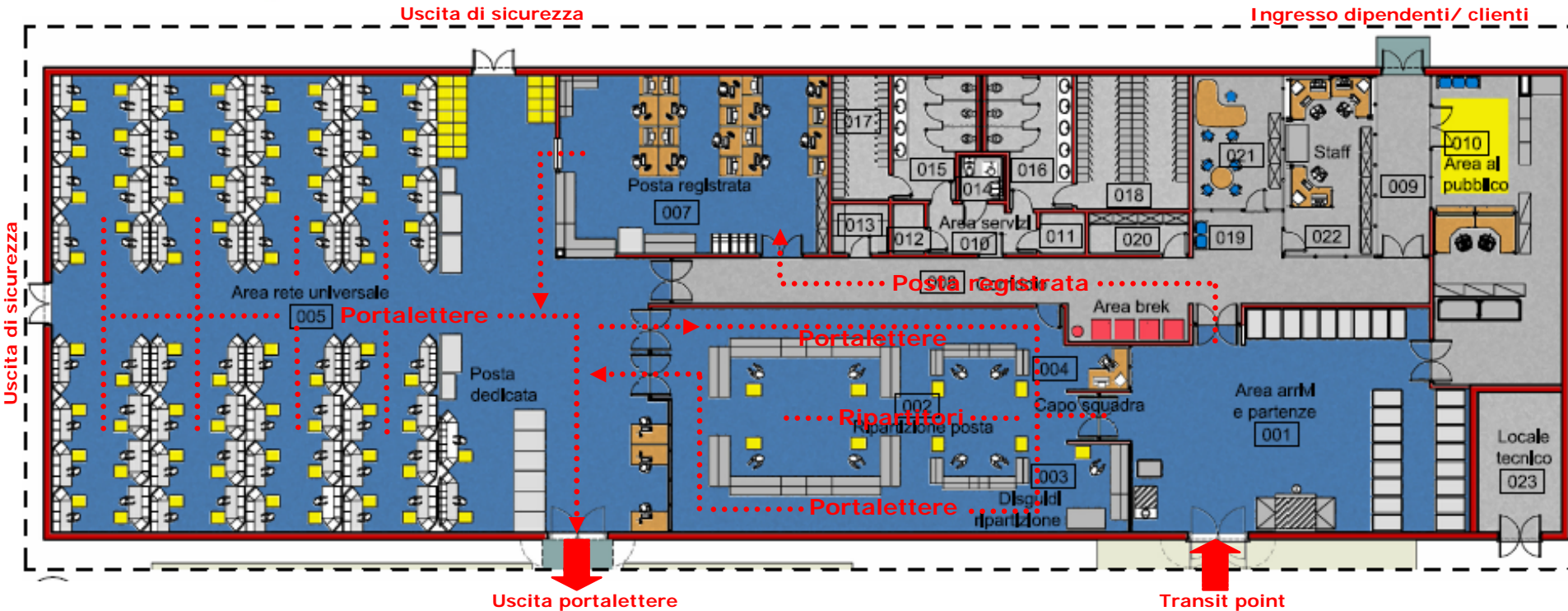
- ✓ Approccio progettuale adottato
- ✓ Presentazione nuovi centri di Recapito
  - Sistemazioni esterne e layout complessivo
  - Dettagli soluzioni tecniche per singole aree
- ✓ Pianificazione apertura nuovi centri di Recapito

## Macrolayout delle sistemazioni esterne



- ✓ **Accessi carrabile e pedonale separati** per una maggiore sicurezza dei pedoni
- ✓ **Varco Transit Point e Uscita portalettere separati** per evitare interferenze nei percorsi dei portalettere
- ✓ **Viabilità interna in sicurezza** mediante segnaletica stradale e cartellonistica
- ✓ **Pensilina motocicli** nelle immediate vicinanze dell'uscita portalettere, con possibilità di trasporto dei carrelli fino allo stazionamento dei motocicli

## Layout delle sistemazioni interne



- ✓ Selezione di locali su un **unico livello**, per ottimizzare le lavorazioni ed i percorsi del personale, evitando di dover utilizzare scale ed ascensori
- ✓ Netta **separazione tra le aree di lavoro** (in blu) e **le aree di servizio** (in grigio); è stata pertanto creata per il personale del Centro un'area dedicata, attrezzata con i **servizi**, e con annessi spogliatoi e **area break**
- ✓ Massima attenzione alla disposizione delle aree di lavoro in funzione del flusso del prodotto, allo scopo di garantire:
  - **Ambienti di lavoro** adeguati alle lavorazioni, con scelta di materiali e finiture in linea con gli standard aziendali per uffici
  - **Percorsi** ottimali, evitando il più possibile interferenze tra i portalettere, e tra portalettere e ripartitori

# Principi generali nella scelta di materiali e soluzioni costruttive

Nella progettazione dei Centri viene posta massima cura nella selezione di **materiali e soluzioni costruttive** tali da garantire il **comfort** del personale

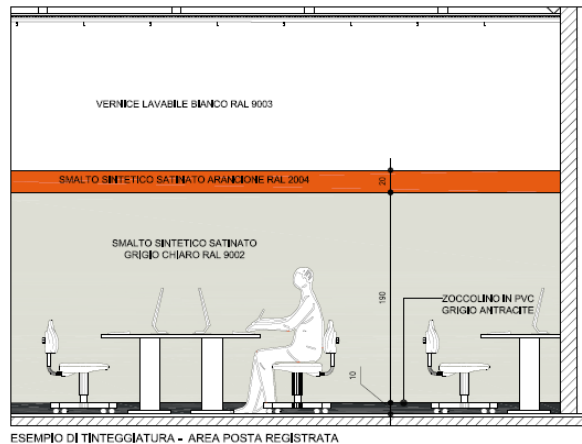
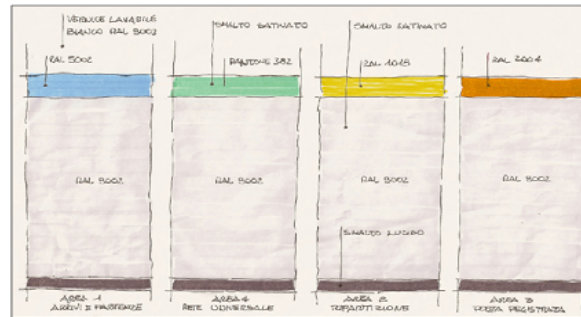
## Soffitti

- ✓ Utilizzo di **controsoffitti** con standard di finitura analoghi agli uffici direzionali, che garantiscono **isolamento acustico e termico**



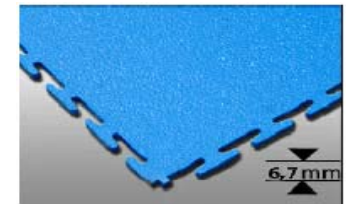
## Pareti

- ✓ Utilizzo di **pareti mobili** per garantire massima **flessibilità** degli ambienti di lavoro
- ✓ **Tinteggiatura** delle pareti con vernici e smalti lavabili, antigraffio. Ciascuna area di lavoro viene identificata da una **fascia di colore diversa**.



## Pavimenti

- ✓ Utilizzo di pavimenti in PVC **antidrucciolo** che garantiscono **isolamento termico, riduzione accumulo polveri e abbattimento del rumore**

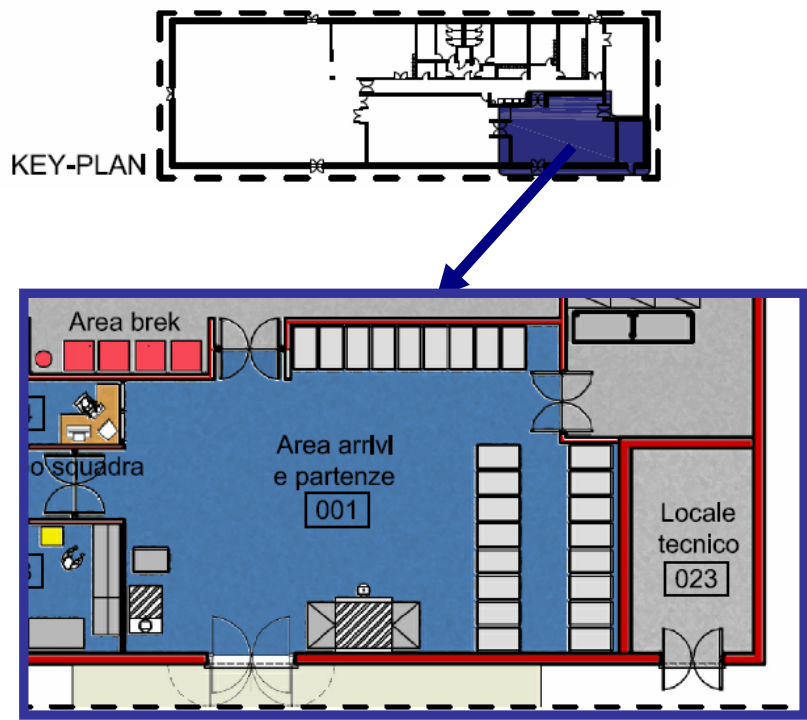




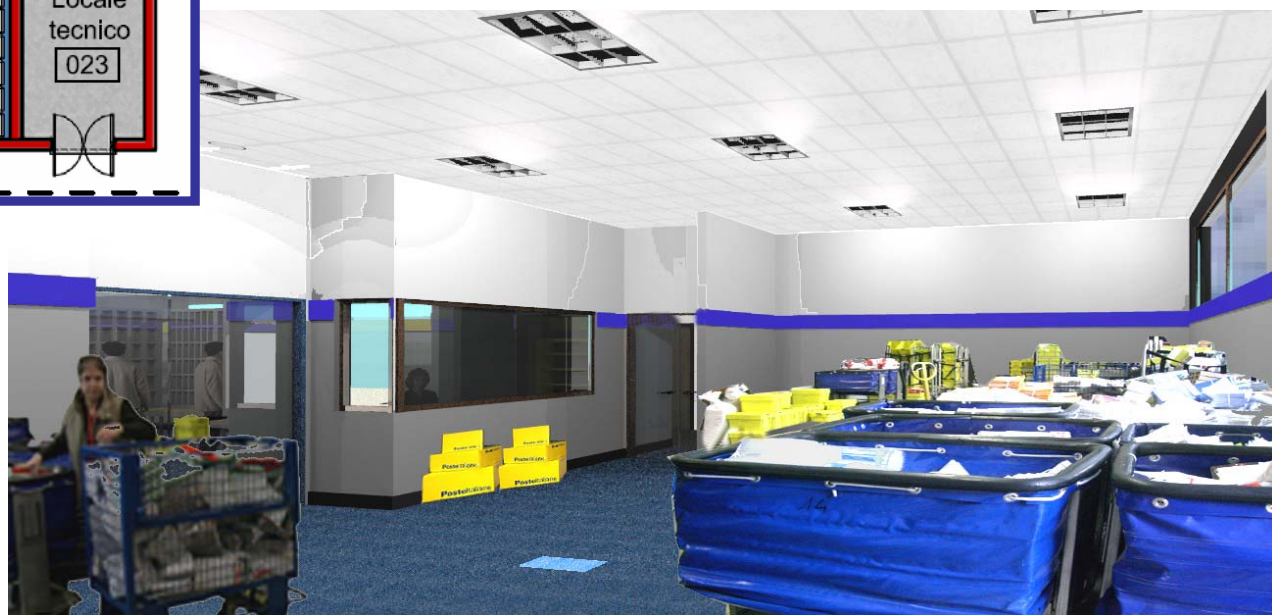
## Indice

- ✓ Approccio progettuale adottato
- ✓ Presentazione nuovi centri di Recapito
  - Sistemazioni esterne e layout complessivo
  - Dettagli soluzioni tecniche per singole aree
- ✓ Pianificazione apertura nuovi centri di Recapito

## Area arrivi e partenze

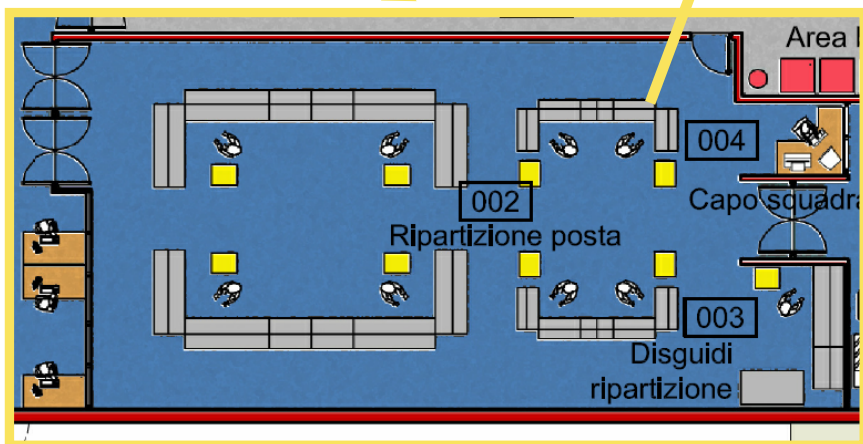
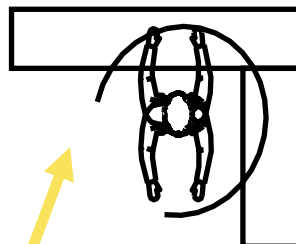
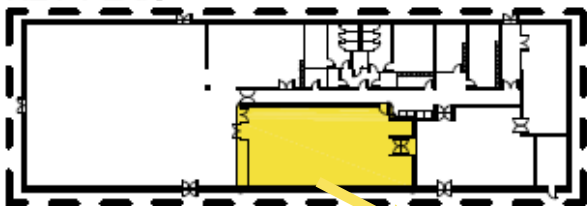


- ✓ Zona **chiusa** e con **riscaldamento di base** per evitare l'esposizione del personale alle intemperie
- ✓ Disposizione della **zona di pesatura** nelle immediate vicinanze del transit point
- ✓ **Collegamenti diretti** con la zona di Ripartizione e con l'area Servizi.
- ✓ Adeguate **aree per lo stoccaggio** di roll e cassoni al coperto



## Area ripartizione posta meccanizzata/voluminosa

KEY-PLAN

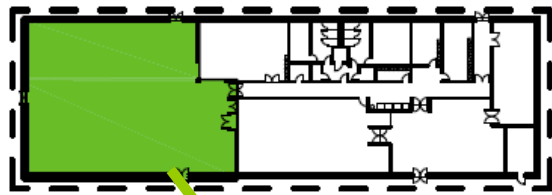


- ✓ Disposizione dei casellari di ripartizione con particolare attenzione all'**ergonomia della postazione di lavoro**
- ✓ **Area di lavoro dei ripartitori separata dal percorso dei portalettere**: questi ultimi ritirano la posta sul lato dei casellari opposto a quello di lavorazione dei ripartitori, senza intralciare il lavoro dei ripartitori
- ✓ **Accesso diretto** all'area Arrivi e Partenze, all'area Rete Universale e all'area Servizi

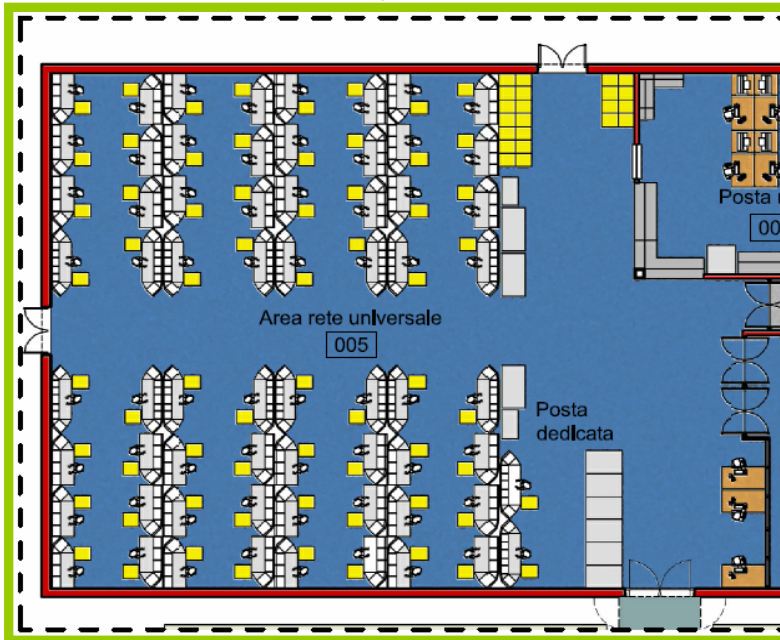


## Area Portalettere

- ✓ Disposizione dei **casellari a pettine** rispetto alle pareti perimetrali in modo tale da evitare che le zone di lavorazione della posta diventino dei corridoi
- ✓ Attento studio dei **percorsi dei portalettere** volto a minimizzare le distanze da percorrere e ad ottimizzare le interconnessioni con:
  - Area ripartizione: connessione diretta delle 2 aree e percorso portalettere unidirezionale, esterno all'area di lavorazione dei ripartitori
  - Area posta registrata: connessione diretta delle 2 aree e ritiro posta direttamente dal retro dei casellari
  - Area esterna: connessione diretta verso parcheggio coperto motocicli
- ✓ Adozione di sistema di **illuminazione diffusa e specifica** per singola postazione
- ✓ Impiego di sistemi di **filodiffusione**

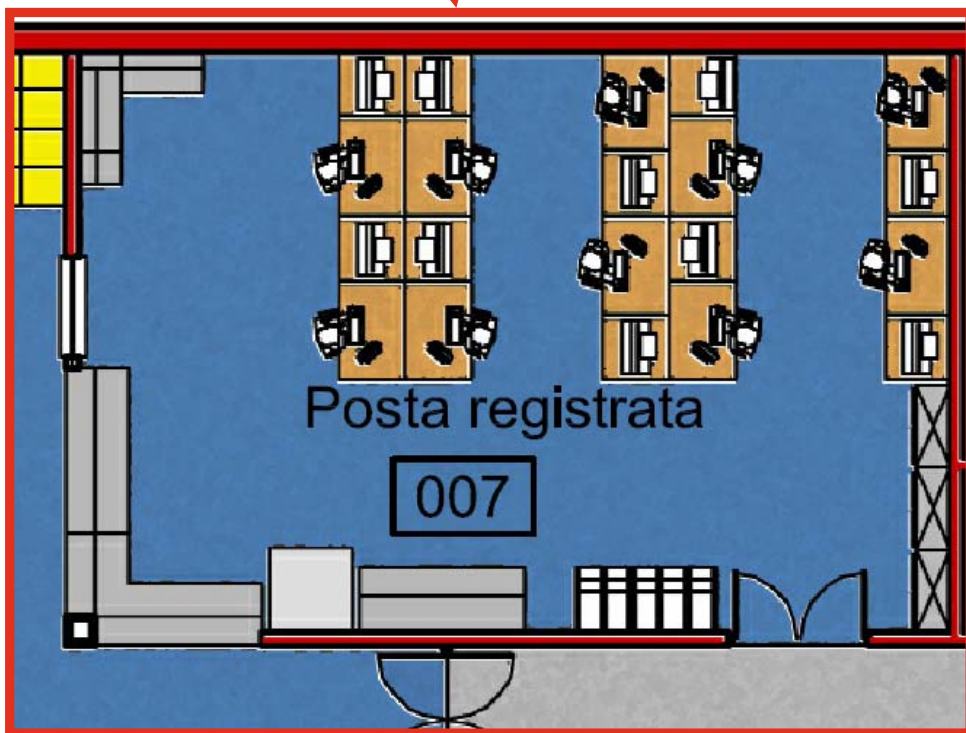
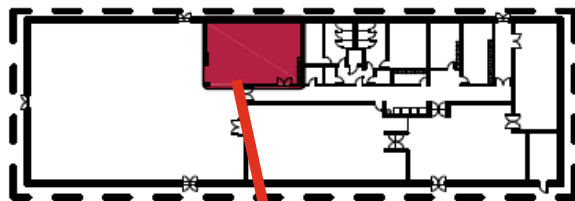


KEY-PLAN



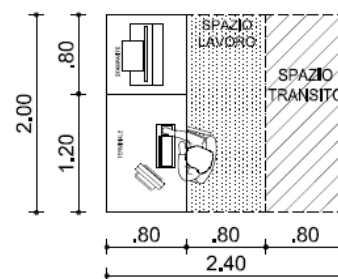
## Area Posta Registrata

KEY-PLAN

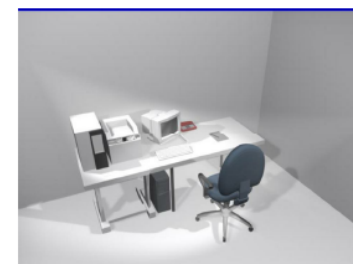


- ✓ Disposizione dei casellari di ripartizione con particolare attenzione all'**ergonomia della postazione di lavoro**
- ✓ Creazione di un **ambiente separato** dalle altre aree di lavorazione
- ✓ Prossimità all'area Arrivi e Partenze

POSTAZIONE T&T

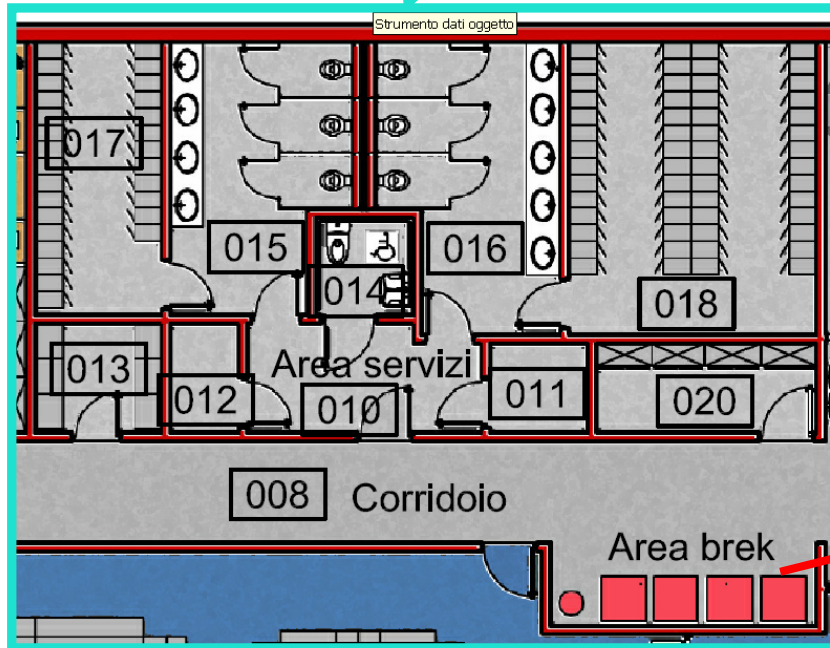
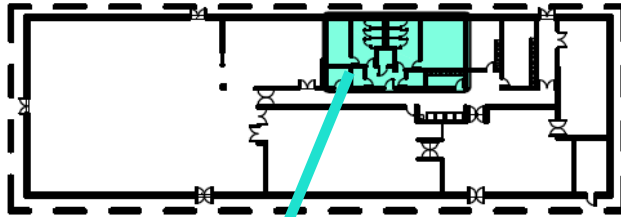


POSTAZIONE RECAPITO CONCORDATO

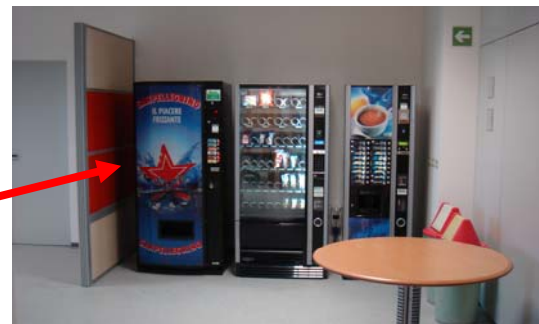


## Area Servizi

KEY-PLAN

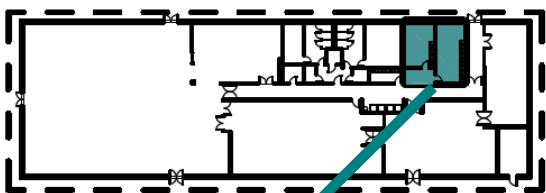


- ✓ Area Servizi accessibile da **ingresso dipendenti**
- ✓ **Spogliatoi** direttamente annessi ai servizi igienici
- ✓ Standard di **allestimento dei servizi** analogo a quello degli Uffici Direzionali
- ✓ **Break Area**

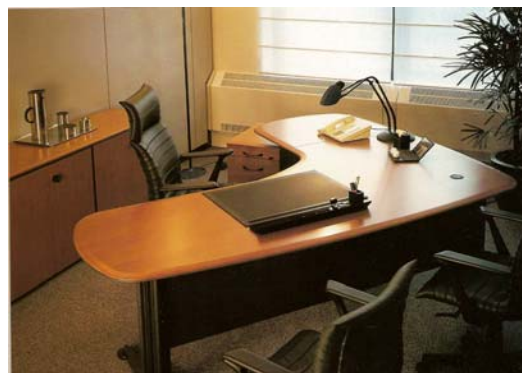
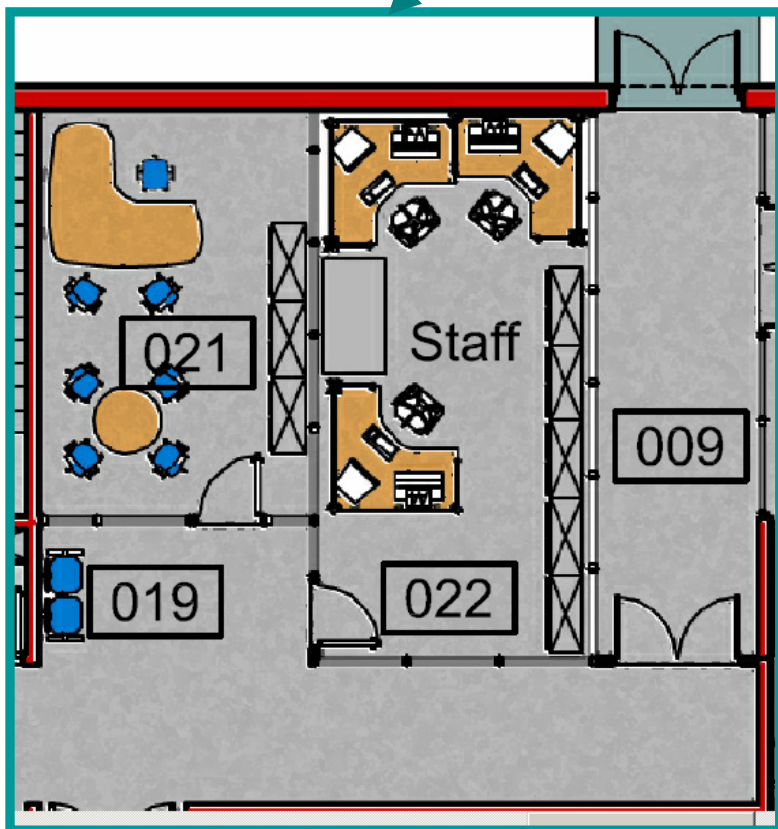


## Area staff

KEY-PLAN



- ✓ Gli ambienti destinati alla Direzione e allo Staff verranno allestiti secondo le linee guida di "Progettazione per Uffici Direzionali", quale standard aziendale.
- ✓ La delimitazione interna degli ambienti sarà allestita con pareti mobili per garantire massima flessibilità



Ufficio Direttore Centro



Ufficio Staff



Pareti mobili

- ✓ Approccio progettuale adottato
- ✓ Presentazione nuovi centri di Recapito
- ✓ Pianificazione apertura nuovi centri di Recapito



## Pianificazione di massima nuovi Centri di Recapito

Maggior parte dei Centri realizzata nel 2008

	Totale	Interventi	
		2007	2008-2009
<b>Nuovi locali:</b> Ricerca nuovi locali e rifacimento totale interni ed esterni con investimenti elevati (>500.000 Euro)	~ 300 uffici	<b>Progettati</b> ~80	~220
		<b>Ultimati</b> ~10	~290
<b>Sedi già operative:</b> Utilizzo sedi già operative con investimenti di minor entità	~ 620 uffici	~170	~450